



# ALFAGOMMA



## LINHA DE CONCRETO



- BOMBEAMENTO DE CONCRETO EM ALTA PRESSÃO: PRESSÃO DE TRABALHO 85 BAR
- REFORÇO DE AÇO: TRABALHOS PESADOS E SUPER PESADOS
- CONEXÕES COMPATÍVEIS COM CAPA PRÉ-CRIMPADAS: AÇO ENDURECIDO. INSERTO COM PASSAGEM LIVRE.



# ALFAGOMMA

Desenvolvimento de tecnologia de ponta e soluções inovadoras. Fornecimento de produtos de alta qualidade em todo o mundo. Estes são os pilares sobre os quais o sucesso da ALFAGOMMA foi construído desde 1956.

Hoje, a ALFAGOMMA desempenha um papel de liderança no segmento de mangueiras de borracha, industriais e hidráulicas, com 12 plantas e uma presença mundial em 20 países.

O Grupo tem fornecido produtos de alta qualidade há mais de 55 anos e sempre foi conhecido por seu excelente Departamento Técnico: um forte compromisso do Grupo.





# SÍMBOLO



Diâmetro Interno



Diâmetro Externo



Pressão Máxima de Trabalho



Raio Mínimo de Curvatura



Vácuo



Peso



Resistência do tubo à abrasão



Resistência do tubo à abrasão



Resistência a temperaturas elevadas



Resistência ao óleo



Tubo condutor e cobertura



Produto de elevada performance



# CONCRETO

## MANGUEIRA

- 754AA** Vibrador de concreto 10 bar (150 psi)
- 737AA** Bombeamento de concreto 40 bar (600 psi)
- 740AA** Bombeamento de concreto 85 bar (1275 psi)  
serviços pesados - reforçado a aço
- 741AA** Bombeamento de concreto 85 bar (1275 psi)  
serviço extra - reforçado a aço



mm	inch	mm	inch	bar	psi	mm	inch	%	kg/m	lb/ft	
19	3/4	31	1,22	10	150				0,690	0,465	
25	1	39	1,54	10	150				1,020	0,690	



### 754AA

#### Vibrador de concreto 10 bar (150 psi)

**Tubo:** SBR de cor preta

**Reforço:** Cordões têxteis de alta tenacidade

**Cobertura:** SBR de cor preta - resistente à abrasão e ao ozônio

**Uso:** Vibradores pneumáticos de concreto

**Fator de Segurança:** 4:1

**Temperatura:** -30 °C +80 °C (-22 °F +176 °F)



mm	inch	mm	inch	bar	psi	mm	inch	%	kg/m	lb/ft	
51	2	69	2,72	40	600				1,840	1,240	
76	3	104	4,09	40	600				4,390	2,955	
90	3 1/2	118	4,65	40	600				5,150	3,465	
102	4	130	5,12	40	600				5,830	3,920	



### 737AA

#### Bombeamento de concreto 40 bar (600 psi)

**Tubo:** NR de cor preta, condutiva - resistente à abrasão

**Reforço:** Cordões têxteis de alta tenacidade

**Cobertura:** SBR/NR de cor preta, condutiva - resistente à abrasão e ao ozônio

**Uso:** Bombeamento de concreto

**Fator de Segurança:** 2,5:1

**Temperatura:** -30 °C +80 °C (-22 °F +176 °F)





→ ⊙ ←		← ⊙ →		⊙		⌒		⌘		Ⓜ	
mm	inch	mm	inch	bar	psi	mm	inch	%	kg/m	lb/ft	
51	2	69	2,72	85	1275	255	10,00		2,130	1,435	
63	2 1/2	85	3,35	85	1275	265	10,50		3,340	2,245	
76	3	100	3,94	85	1275	380	15,00		4,540	3,055	
90	3 1/2	116	4,57	85	1275	450	17,50		5,490	3,690	
102	4	128	5,04	85	1275	510	20,00		7,020	4,720	
127	5	155	6,10	85	1275	635	25,00		10,340	6,950	
152	6	184	7,24	85	1275	760	30,00		13,780	9,265	



### 740AA

#### Bombeamento de concreto 85 bar (1275 psi) Serviços pesados - Reforçado a aço

**Tubo:** NR de cor preta, condutiva - resistente à abrasão

**Reforço:** Cordões de aço de alta tenacidade

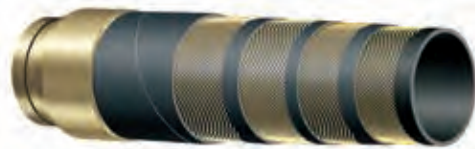
**Cobertura:** SBR/NR de cor preta, condutiva - resistente à abrasão e ao ozônio

**Uso:** Bombeamento de concreto a alta pressão

**Fator de Segurança:** 2:1

**Temperatura:** -30 °C +80 °C (-22 °F +176 °F)

→ ⊙ ←		← ⊙ →		⊙		⌒		⌘		Ⓜ	
mm	inch	mm	inch	bar	psi	mm	inch	%	kg/m	lb/ft	
51	2	69	2,72	85	1275	255	10,00		2,590	1,745	
63	2 1/2	85	3,35	85	1275	325	13,00		3,770	2,535	
76	3	100	3,94	85	1275	380	15,00		4,970	3,345	
90	3 1/2	116	4,57	85	1275	450	17,50		7,220	4,855	
102	4	128	5,04	85	1275	510	20,00		7,660	5,150	
127	5	155	6,10	85	1275	635	25,00		10,250	6,890	



### 741AA

#### Bombeamento de concreto 85 bar (1275 psi) Serviço extra - Reforçado a aço

**Tubo:** NR de cor preta, condutiva - resistente à abrasão

**Reforço:** Cordões de aço de alta tenacidade

**Cobertura:** SBR/NR de cor preta, condutiva - resistente à abrasão e ao ozônio

**Uso:** Bombeamento de concreto a alta pressão.

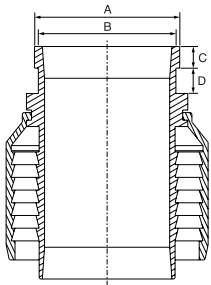
Projetado para uma longa vida útil em aplicações pesadas

**Fator de Segurança:** ≤ 127 mm 2,5:1 152 mm 2:1

**Temperatura:** -30 °C +80 °C (-22 °F +176 °F)

## ACOPLAMENTO PARA CONCRETO COMPLETA COM PONTEIRA PRÉ-CRIMPADA

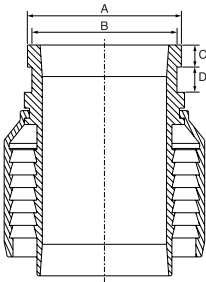
Estilo Victaulic - Inserção endurecida



Código do Item	Número da Peça	Mangueira DI in	Mangueira DI mm	Cabeça DN in	Cabeça A mm	Cabeça B mm	Cabeça C mm	Cabeça D mm	Material
2306772	IV39VL00-051060	2	51	2	60,3	57,2	16	20	Aço Temperado
2301752	IV39VL00-051089	2	51	3	88,9	84,9	16	20	Aço Temperado
2301753	IV39VL00-063089	2 1/2	63	3	88,9	84,9	16	20	Aço Temperado
2301754	IV39VL00-076089	3	76	3	88,9	84,9	16	20	Aço Temperado
2302892	IV39VL00-076097	3	76	3 1/4	97	88,5	16	20	Aço Temperado
2302217	IV39VL00-102114	4	102	4	114,3	108,3	17	20	Aço Temperado
2302216	IV39VL00-102127	4	102	4 1/2	127	115	17	20	Aço Temperado
2302219	IV39VL00-127142	5	127	5	142	133	17	20	Aço Temperado
2302220	IV39VL00-127148	5	127	5 1/2	148	139	17	20	Aço Temperado
2302893	IV39VL00-152168	6	152	6	168,3	159	17	20	Aço Temperado

## ACOPLAMENTO PARA CONCRETO COMPLETA COM PONTEIRA PRÉ-CRIMPADA

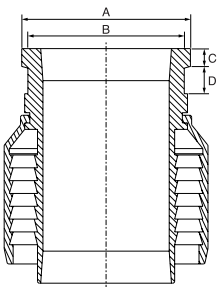
Estilo suportado - Inserção endurecida



Código do Item	Número da Peça	Mangueira DI in	Mangueira DI mm	Cabeça DN in	Cabeça A mm	Cabeça B mm	Cabeça C mm	Cabeça D mm	Material
2303021	IV39RL00-051067	2	51	2	66,5	59,5	16	20	Aço Temperado
2303022	IV39RL00-063097	2 1/2	63	3	97	88,5	16	20	Aço Temperado
2303023	IV39RL00-076097	3	76	3	97	88,5	16	20	Aço Temperado
2303024	IV39RL00-090122	3 1/2	90	4	122	115	17,5	20	Aço Temperado
2306505	IV39RL00-090127	3 1/2	90	4 1/2	127	115	17	20	Aço Temperado
2303025	IV39RL00-102122	4	102	4	122	115	17,5	20	Aço Temperado

## ACOPLAMENTO PARA CONCRETO COMPLETA COM PONTEIRA PRÉ-CRIMPADA

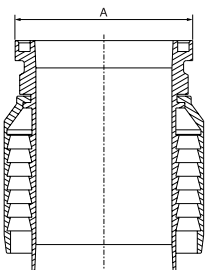
Extremidade elevada para serviços pesados - Estilo Califórnia - Inserção endurecida



Código do Item	Número da Peça	Mangueira DI in	Mangueira DI mm	Cabeça DN in	Cabeça A mm	Cabeça B mm	Cabeça C mm	Cabeça D mm	Material
2303026	IV39JL00-051078	2	51	2	77,7	69,9	12,7	20	Aço Temperado
2303027	IV39JL00-063082	2 1/2	63	2 1/2	82,3	73,2	12,3	20	Aço Temperado
2303028	IV39JL00-076106	3	76	3	106,2	97	12,7	20	Aço Temperado
2303029	IV39JL00-102132	4	102	4	131,6	122	15,2	20	Aço Temperado
2303030	IV39JL00-127157	5	127	5	157	147,3	15,2	20	Aço Temperado

## ACOPLAMENTO PARA CONCRETO COMPLETA COM PONTEIRA PRÉ-CRIMPADA

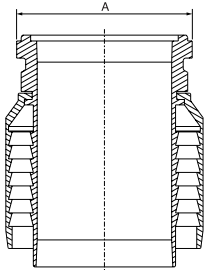
Estilo Schwing - Fêmea - Inserção endurecida



Código do Item	Número da Peça	Mangueira DI in	Mangueira DI mm	Cabeça DN in	Cabeça A mm	Material
2302894	IV39WF00-102102	4	102	4	148	Aço Temperado
2302895	IV39WF00-127127	5	127	5	166	Aço Temperado
2306524	IV39WF00-152152	6	152	6	195	Aço Temperado

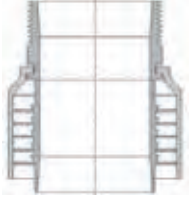


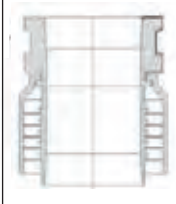
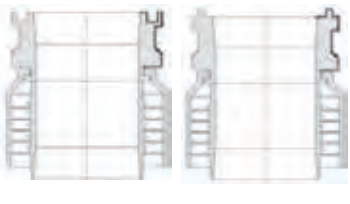
## ACOPLAMENTO PARA CONCRETO COMPLETA COM PONTEIRA PRÉ-CRIMPADA

Estilo Schwing - Macho - Inserção endurecida



Código do Item	Número da Peça	Mangueira DI in	Mangueira DI mm	Cabeça DN in	Cabeça A mm	Material
2302896	IV39WM00-102102	4	102	4	148	Aço Temperado
2302897	IV39WM00-127127	5	127	5	166	Aço Temperado
2306525	IV39WM00-152152	6	152	6	195	Aço Temperado

### Peças adequadas para aço endurecido

	Acessórios rosca fêmea/macho	Victaulic	Suportado	California	Estilo Schwing
					
737AA	X		X		
740AA	X	X	X	X	X
741AA	X	X	X	X	X



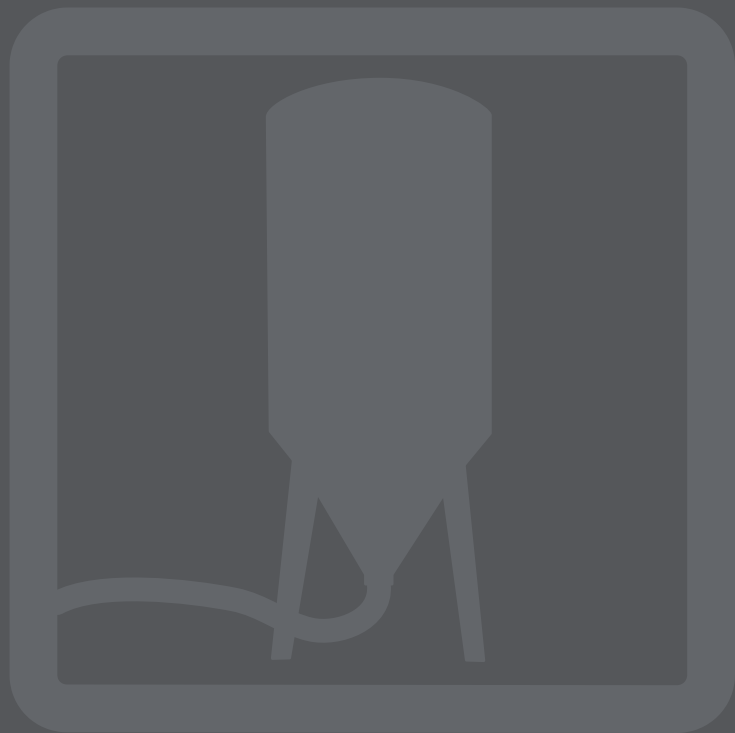


# REBOCCO

## MANGUEIRA

757AA Gesso 40 bar (600 psi)

758AA Gesso 55 bar (800 psi)



mm	inch	mm	inch	bar	psi	mm	inch	%	kg/m	lb/ft	
25	1	38	1,50	40	600				0,710	0,480	
32	1 1/4	46	1,81	40	600				0,890	0,600	
35	1 3/8	49	1,93	40	600				0,980	0,660	
38	1 1/2	54	2,13	40	600				1,210	0,815	
51	2	67	2,64	40	600				1,620	1,090	



### 757AA

#### Gesso 40 bar (600 psi)

**Tubo:** NR de cor preta, condutiva - resistente à abrasão

**Reforço:** Cordões têxteis de alta tenacidade

**Cobertura:** SBR/NR de cor preta, condutiva - resistente à abrasão e ao ozônio

**Uso:** Bombeamento de reboco

**Fator de Segurança:** 2,5:1

**Temperatura:** -30 °C +80 °C (-22 °F +176 °F)



mm	inch	mm	inch	bar	psi	mm	inch	%	kg/m	lb/ft	
25	1	40	1,57	55	825				0,890	0,600	
32	1 1/4	49	1,93	55	800				1,250	0,845	
38	1 1/2	58	2,28	55	800				1,700	1,145	
51	2	71	2,80	55	800				2,210	1,490	



### 758AA

#### Gesso 55 bar (800 psi)

**Tubo:** NR de cor preta, condutiva - resistente à abrasão

**Reforço:** Cordões têxteis de alta tenacidade

**Cobertura:** SBR/NR de cor preta, condutiva - resistente à abrasão e ao ozônio

**Uso:** Bombeamento de reboco

**Fator de Segurança:** <= 38 mm 2,5:1 51 mm 2:1

**Temperatura:** -30 °C +80 °C (-22 °F +176 °F)





# JATO DE AREIA

## **MANGUEIRA**

**750AA** Jato de areia 10 bar (150 psi)

**750AH** Jato de areia 10 bar (150 psi)

**750AG** Jato de areia 10 bar (150 psi)

**753AA** Jato de areia 10 bar (150 psi)





mm	inch	mm	inch	bar	psi	mm	inch	%	kg/m	lb/ft	
19	3/4	33	1,30	10	150				0,710	0,480	
19	3/4	35	1,38	10	150				0,830	0,560	
25	1	40	1,57	10	150				0,870	0,585	
32	1 1/4	48	1,89	10	150				1,240	0,835	
38	1 1/2	55	2,17	10	150				1,650	1,110	
40	1 9/16	60	2,36	10	150				1,930	1,300	
51	2	71	2,80	10	150				2,400	1,615	
19	3/4	38	1,50	10	150				1,000	0,675	
25	1	48	1,89	10	150				1,540	1,035	
32	1 1/4	55	2,17	10	150				1,830	1,230	
38	1 1/2	60	2,36	10	150				2,080	1,400	
51	2	73	2,87	10	150				2,630	1,770	



### 750AA

#### Jato de areia 10 bar (150 psi)

**Tubo:** NR de cor preta, condutiva - resistente à abrasão

**Reforço:** Cordões têxteis de alta tenacidade

**Cobertura:** SBR/NR de cor preta, condutiva - resistente à abrasão e ao ozônio - micro-perfurada

**Uso:** Jateamento de material abrasivo

**Fator de Segurança:** 3:1

**Temperatura:** -30 °C +80 °C (-22 °F +176 °F)

mm	inch	mm	inch	bar	psi	mm	inch	%	kg/m	lb/ft	
13	1/2	27	1,06	10	150				0,560	0,380	
19	3/4	33	1,30	10	150				0,710	0,480	
25	1	40	1,57	10	150				0,880	0,595	
32	1 1/4	48	1,89	10	150				1,240	0,835	
38	1 1/2	55	2,17	10	150				1,660	1,120	
51	2	71	2,80	10	150				2,420	1,630	



### 750AH

#### Jato de areia 10 bar (150 psi)

**Tubo:** NR de cor preta, condutiva - resistente à abrasão

**Reforço:** Cordões têxteis de alta tenacidade

**Cobertura:** SBR/EPDM de cor vermelha - resistente ao calor, à abrasão e ao ozônio - micro-perfurada

**Uso:** Jateamento de material abrasivo

**Fator de Segurança:** 3:1

**Temperatura:** -30 °C +80 °C (-22 °F +176 °F)

mm	inch	mm	inch	bar	psi	mm	inch	%	kg/m	lb/ft	
19	3/4	38	1,50	10	150				1,010	0,680	
25	1	48	1,89	10	150				1,540	1,035	
32	1 1/4	55	2,17	10	150				1,840	1,240	
38	1 1/2	60	2,36	10	150				2,090	1,405	



### 750AG

#### Jato de areia 10 bar (150 psi)

**Tubo:** NR de cor preta, condutiva - resistente à abrasão

**Reforço:** Cordões têxteis de alta tenacidade

**Cobertura:** SBR/EPDM de cor verde - resistente ao calor, à abrasão e ao ozônio - micro-perfurada

**Uso:** Jateamento de material abrasivo

**Fator de Segurança:** 3:1

**Temperatura:** -30 °C +80 °C (-22 °F +176 °F)

mm	inch	mm	inch	bar	psi	mm	inch	%	kg/m	lb/ft
13	1/2	27	1,06	10	150				0,500	0,340
19	3/4	33	1,30	10	150				0,640	0,435
25	1	40	1,57	10	150				0,790	0,535
32	1 1/4	48	1,89	10	150				1,140	0,770
38	1 1/2	55	2,17	10	150				1,490	1,005
51	2	71	2,80	10	150				2,140	1,440
25	1	48	1,89	10	150				1,400	0,945
32	1 1/4	55	2,17	10	150				1,670	1,125
38	1 1/2	60	2,36	10	150				1,900	1,280
51	2	73	2,87	10	150				2,410	1,620
19	3/4	40	1,57	10	150				1,030	0,695
38	1 1/2	62	2,44	10	150				2,100	1,415
51	2	76	2,99	10	150				2,650	1,785



## 753AA

**Jato de areia 10 bar (150 psi)**

**Qualidade premium**

**Tubo:** NR de cor preta, premium, condutiva - resistência à abrasão 50 mm<sup>3</sup> (ISO 4649/A)

**Reforço:** Cordões têxteis de alta tenacidade

**Cobertura:** SBR/NR de cor preta, condutiva - resistente à abrasão e ao ozônio - micro-perfurada

**Uso:** Jateamento de material abrasivo. Projetado para uma longa vida útil em aplicações pesadas

**Fator de Segurança:** 3:1

**Temperatura:** -30 °C +80 °C (-22 °F +176 °F)



## JATO DE AREIA

### Acoplamento rápido



Código do Item	Número da Peça	Mangueira DI mm	Cabeça DN mm	Distância interna da garra mm	Material
2304636	IRC9I300-019027	19	3/4	58	Nylon
2305641	IRC9I300-025034	25	1	58	Nylon
5304637	IRC9I300-032042	32	1 1/4	58	Nylon
2305642	IRC9I300-038049	38	1 1/2	58	Nylon
	I9C9I300-019027	19	3/4	58	Ferro Maleável
2305689	I9C9I300-025034	25	1	58	Ferro Maleável
2305690	I9C9I300-032042	32	1 1/4	58	Ferro Maleável
	I9C9I300-038049	38	1 1/2	58	Ferro Maleável

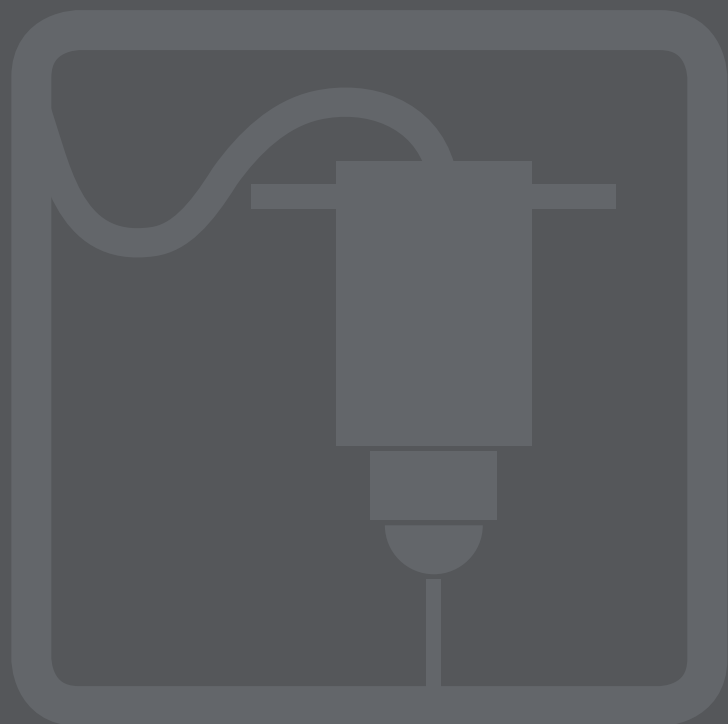




# AR COMPRIMIDO

## MANGUEIRA

- 195AT** Ar comprimido 20 bar (300 psi) - Poliuretano - Ferramentas pneumáticas
- 192AE** Ar comprimido 16 bar (240 psi) - PVC AS/NZS 2554/B
- 191AK** Ar comprimido 20 bar (300 psi) - PVC Excede a AS/NZS 2554/B
- 180AA** Ar comprimido 20 bar (300 psi) - PVC
- 185AA** Ar comprimido 20 bar (300 psi) - Serviços gerais Excede a DIN 20018/1
- 185AH** Ar comprimido 20 bar (300 psi) - Serviços gerais
- 185AK** Ar comprimido 20 bar (300 psi) - Serviços gerais
- 186AA** Ar comprimido 20 bar (300 psi) - Serviços pesados
- 175AA** Ar comprimido 20 bar (300 psi) - Serviços gerais
- 175AH** Ar comprimido 20 bar (300 psi) - Serviços gerais
- 175AK** Ar comprimido 20 bar (300 psi) - Serviços gerais
- 155AA** Ar comprimido 20 bar (300 psi) - Serviços pesados
- 155AK** Ar comprimido 20 bar (300 psi) - Serviços pesados
- 140AK** Ar comprimido 40 bar (600 psi) - Trançado de aço
- 142AK** Ar comprimido 40 bar (600 psi) - Alta temperatura resistente ao óleo - trançado de aço
- 132AE** Ar comprimido 80 bar (1200 psi) - Alta temperatura trançado de aço



mm	inch	mm	inch	bar	psi	mm	inch	%	kg/m	lb/ft
6	1/4	10	0,39	20	300	24	1,00		0,065	0,044
8	5/16	12	0,47	20	300	32	1,25		0,080	0,055
10	3/8	15	0,59	20	300	40	1,50		0,110	0,075
13	1/2	19	0,75	20	300	52	2,00		0,180	0,120
16	5/8	23	0,91	20	300	64	2,50		0,260	0,175
19	3/4	26	1,02	20	300	76	3,00		0,300	0,200
25	1	33	1,30	20	300	100	4,00		0,440	0,300



### 195AT

#### Ar comprimido 20 bar (300 psi) - Poliuretano - Ferramentas pneumáticas

**Tubo:** Poliuretano de cor preta - resistente a nevoas de óleo.

**Reforço:** Cordões têxteis de alta tenacidade.

**Cobertura:** Elastômero sintético de cor azul claro - resistente à abrasão e ao ozônio.

**Uso:** Ar comprimido. Especialmente concebido para ferramentas pneumáticas e pintura pulverizada.

**Fator de Segurança:** 3:1

**Temperatura:** -20 °C +60 °C (-4 °F +140 °F)

mm	inch	mm	inch	bar	psi	mm	inch	%	kg/m	lb/ft
10	3/8	16	0,63	16	240	50	2,00		0,170	0,115



### 192AE

#### Ar comprimido 16 bar (240 psi) - PVC AS/NZS 2554/B

**Tubo:** PVC de cor preta - resistente a nevoas de óleo.

**Reforço:** Cordões têxteis de alta tenacidade.

**Cobertura:** PVC de cor azul - resistente à abrasão e ao ozônio.

**Uso:** Ar comprimido e aplicações industriais gerais. Boa flexibilidade a baixas temperaturas.

**Fator de Segurança:** 4:1

**Temperatura:** -5 °C +60 °C (+23 °F +140 °F)

mm	inch	mm	inch	bar	psi	mm	inch	%	kg/m	lb/ft
10	3/8	16	0,63	20	300	80	3,00		0,170	0,115
13	1/2	19	0,75	20	300	104	4,00		0,205	0,140
19	3/4	27	1,06	20	300	152	6,00		0,370	0,250
25	1	34	1,34	20	300	200	8,00		0,530	0,360



### 191AK

#### Ar comprimido 20 bar (300 psi) - PVC Excede a AS/NZS 2554/B

**Tubo:** PVC de cor preta - resistente a nevoas de óleo.

**Reforço:** Cordões têxteis de alta tenacidade.

**Cobertura:** PVC de cor amarela nervurado, com riscas azuis longitudinais - resistente à abrasão e ao ozônio.

**Uso:** Ar comprimido e aplicações industriais gerais. Também adequado para a pulverização de fertilizantes, pesticidas e herbicidas.

**Fator de Segurança:** 3,2:1

**Temperatura:** -5 °C +60 °C (+23 °F +140 °F)

mm	inch	mm	inch	bar	psi	mm	inch	%	kg/m	lb/ft	
13	1/2	19	0,75	20	300	104	4,00		0,210	0,140	
19	3/4	27	1,06	20	300	152	6,00		0,410	0,275	
25	1	34	1,34	20	300	200	8,00		0,580	0,390	



### 180AA

#### Ar comprimido 20 bar (300 psi) - PVC

**Tubo:** Elastômero sintético de cor preta - resistente a nevoas de óleo

**Reforço:** Cordões têxteis de alta tenacidade

**Cobertura:** Elastômero sintético de cor preta - resistente à abrasão e ao ozônio

**Uso:** Ar comprimido e aplicações industriais gerais

**Fator de Segurança:** 3:1

**Temperatura:** -10 °C +60 °C (+14 °F +140 °F)

mm	inch	mm	inch	bar	psi	mm	inch	%	kg/m	lb/ft	
6	1/4	12	0,51	20	300	48	2,00		0,120	0,085	
8	5/16	14	0,59	20	300	64	2,50		0,140	0,095	
10	3/8	17	0,67	20	300	80	3,00		0,205	0,140	
13	1/2	21	0,83	20	300	104	4,00		0,280	0,190	
16	5/8	24	0,98	20	300	128	5,00		0,355	0,240	
19	3/4	28	1,10	20	300	152	6,00		0,460	0,310	
25	1	35	1,38	20	300	200	8,00		0,640	0,435	



### 185AA

#### Ar comprimido 20 bar (300 psi) - Serviços gerais - Excede a DIN 20018/1

**Tubo:** Elastômero sintético de cor preta - resistente a nevoas de óleo.

**Reforço:** Cordões têxteis de alta tenacidade.

**Cobertura:** Elastômero sintético de cor preta com riscas amarelas longitudinais - resistente à abrasão e ao ozônio.

**Uso:** Ar comprimido e aplicações industriais gerais.

**Fator de Segurança:** 3:1

**Temperatura:** -10 °C +60 °C (+14 °F +140 °F)

mm	inch	mm	inch	bar	psi	mm	inch	%	kg/m	lb/ft	
6	1/4	12	0,51	20	300	48	2,00		0,120	0,085	
8	5/16	14	0,59	20	300	64	2,50		0,140	0,095	
10	3/8	17	0,67	20	300	80	3,00		0,210	0,140	
13	1/2	21	0,83	20	300	104	4,00		0,285	0,190	
16	5/8	24	0,98	20	300	128	5,00		0,355	0,240	
19	3/4	28	1,10	20	300	152	6,00		0,465	0,315	
25	1	35	1,38	20	300	200	8,00		0,640	0,435	



### 185AH

#### Ar comprimido 20 bar (300 psi) - Serviços gerais

**Tubo:** Elastômero sintético de cor preta - resistente a nevoas de óleo.

**Reforço:** Cordões têxteis de alta tenacidade.

**Cobertura:** Elastômero sintético de cor vermelha - resistente à abrasão e ao ozônio.

**Uso:** Ar comprimido e aplicações industriais gerais.

**Fator de Segurança:** 3:1

**Temperatura:** -10 °C +60 °C (+14 °F +140 °F)





↔		↔		⊕		⌒		⌘	⚖	
mm	inch	mm	inch	bar	psi	mm	inch	%	kg/m	lb/ft
13	1/2	21	0,83	20	300	104	4,00		0,285	0,190
19	3/4	28	1,10	20	300	152	6,00		0,465	0,315
25	1	35	1,38	20	300	200	8,00		0,640	0,435



### 185AK

#### Ar comprimido 20 bar (300 psi) - Serviços gerais

**Tubo:** Elastômero sintético de cor preta - resistente a nevoas de óleo.

**Reforço:** Cordões têxteis de alta tenacidade.

**Cobertura:** Elastômero sintético de cor amarela - resistente à abrasão e ao ozônio.

**Uso:** Ar comprimido e aplicações industriais gerais.

**Fator de Segurança:** 3:1

**Temperatura:** -10 °C +60 °C (+14 °F +140 °F)

↔		↔		⊕		⌒		⌘	⚖	
mm	inch	mm	inch	bar	psi	mm	inch	%	kg/m	lb/ft
6	1/4	14	0,55	20	300	48	2,00		0,185	0,125
8	5/16	17	0,67	20	300	64	2,50		0,260	0,175
10	3/8	19	0,75	20	300	80	3,00		0,300	0,200
13	1/2	23	0,91	20	300	104	4,00		0,415	0,280
19	3/4	30	1,18	20	300	152	6,00		0,575	0,390
25	1	37	1,46	20	300	200	8,00		0,775	0,525



### 186AA

#### Ar comprimido 20 bar (300 psi) - Serviços pesados

**Tubo:** Elastômero sintético de cor preta - resistente a nevoas de óleo.

**Reforço:** Cordões têxteis de alta tenacidade.

**Cobertura:** Elastômero sintético de cor preta - resistente à abrasão e ao ozônio.

**Uso:** Ar comprimido e aplicações industriais gerais.

**Fator de Segurança:** 3:1

**Temperatura:** -10 °C +60 °C (+14 °F +140 °F)

mm	inch	mm	inch	bar	psi	mm	inch	%	kg/m	lb/ft	
6	1/4	12	0,51	20	300	48	2,00		0,160	0,110	
8	5/16	14	0,59	20	300	64	2,50		0,190	0,130	
10	3/8	17	0,67	20	300	80	3,00		0,220	0,150	
13	1/2	21	0,83	20	300	104	4,00		0,310	0,210	
16	5/8	24	0,98	20	300	128	5,00		0,430	0,290	
19	3/4	28	1,14	20	300	152	6,00		0,550	0,370	
25	1	35	1,38	20	300	200	8,00		0,690	0,465	



### 175AA

#### Ar comprimido 20 bar (300 psi) - Serviços gerais

**Tubo:** SBR/NBR de cor preta - resistente a nevoas de óleo .

**Reforço:** Cordões têxteis de alta tenacidade.

**Cobertura:** SBR de cor preta - resistente à abrasão e ao ozônio

**Uso:** Ar comprimido e aplicações industriais gerais.

**Fator de Segurança:** 3:1

**Temperatura:** -25 °C +80 °C (-13 °F +176 °F)



mm	inch	mm	inch	bar	psi	mm	inch	%	kg/m	lb/ft	
6	1/4	16	0,63	20	300	48	2,00		0,240	0,160	
8	5/16	16	0,63	20	300	64	2,50		0,210	0,140	
10	3/8	18	0,71	20	300	80	3,00		0,270	0,180	
13	1/2	22	0,87	20	300	104	4,00		0,370	0,250	
16	5/8	25	0,98	17	250	128	5,00		0,450	0,305	
19	3/4	29	1,14	17	250	152	6,00		0,570	0,385	
25	1	36	1,42	14	200	200	8,00		0,760	0,515	



### 175AH

#### Ar comprimido 20 bar (300 psi) - Serviços gerais

#### gerais

**Tubo:** EPDM de cor preta - resistente a nevoas de óleo.

**Reforço:** Cordões têxteis de alta tenacidade.

**Cobertura:** EPDM de cor vermelha - resistente à abrasão e ao ozônio.

**Uso:** Ar comprimido e aplicações industriais gerais.

**Fator de Segurança:** 4:1

**Temperatura:** -30 °C +80 °C (-22 °F +176 °F)



mm	inch	mm	inch	bar	psi	mm	inch	%	kg/m	lb/ft
10	3/8	17	0,67	20	300	80	3,00		0,220	0,150
13	1/2	21	0,83	20	300	104	4,00		0,260	0,175
19	3/4	29	1,14	20	300	152	6,00		0,510	0,345
25	1	35	1,38	20	300	200	8,00		0,610	0,410



### 175AK

#### Ar comprimido 20 bar (300 psi) - Serviços gerais

**Tubo:** SBR/NBR de cor preta - resistente a nevoas de óleo

**Reforço:** Cordões têxteis de alta tenacidade

**Cobertura:** SBR de cor amarela - resistente à abrasão e ao ozônio

**Uso:** Ar comprimido e aplicações industriais gerais

**Fator de Segurança:** 3:1

**Temperatura:** -25 °C +80 °C (-13 °F +176 °F)

mm	inch	mm	inch	bar	psi	mm	inch	%	kg/m	LB/ft
19	3/4	29	1,14	20	300				0,550	0,370
22	7/8	32	1,26	20	300				0,620	0,420
25	1	35	1,38	20	300				0,690	0,465
28	1 1/8	38	1,50	20	300				0,790	0,535
30	1 3/16	42	1,65	20	300				0,840	0,565
32	1 1/4	44	1,73	20	300				0,880	0,595
35	1 3/8	47	1,85	20	300				0,940	0,635
38	1 1/2	50	1,97	20	300				1,020	0,690
40	1 9/16	52	2,05	20	300				1,070	0,720
45	1 3/4	57	2,24	20	300				1,190	0,800
48	1 7/8	60	2,36	20	300				1,260	0,850
51	2	63	2,48	20	300				1,320	0,890
51	2	65	2,56	20	300				1,650	1,110
55	2 1/6	69	2,72	20	300				1,750	1,180
60	2 3/8	76	2,99	20	300				2,180	1,470
63	2 1/2	79	3,11	20	300				2,280	1,535
76	3	92	3,62	20	300				2,780	1,870
90	3 1/2	106	4,17	20	300				3,210	2,160
102	4	118	4,65	20	300				3,630	2,440
152	6	170	6,69	20	300				6,160	4,140



### 155AA

#### Ar comprimido 20 bar (300 psi) - Serviços pesados

**Tubo:** SBR/NBR de cor preta - resistente a nevoas de óleo

**Reforço:** Cordões têxteis de alta tenacidade

**Cobertura:** SBR de cor preta - resistente à abrasão e ao ozônio

**Uso:** Ar comprimido projetado para aplicações pesadas

**Fator de Segurança:** <= 51 mm 3:1 >= 55 mm 2,5:1

**Temperatura:** -30 °C +80 °C (-22 °F +176 °F)





mm	inch	mm	inch	bar	psi	mm	inch	%	kg/m	lb/ft	
13	1/2	21	0,83	20	300				0,320	0,215	
19	3/4	29	1,14	20	300				0,560	0,380	
25	1	35	1,38	20	300				0,700	0,475	
32	1 1/4	44	1,73	20	300				0,890	0,600	
38	1 1/2	50	1,97	20	300				1,040	0,700	
51	2	65	2,56	20	300				1,660	1,120	
63	2 1/2	79	3,11	20	300				2,300	1,550	
76	3	92	3,62	20	300				2,810	1,890	
102	4	118	4,65	20	300				3,670	2,470	



### 155AK

#### Ar comprimido 20 bar (300 psi) - Serviços pesados

**Tubo:** SBR/NBR de cor preta - resistente a nevoas de óleo

**Reforço:** Cordões têxteis de alta tenacidade

**Cobertura:** SBR de cor amarela - resistente à abrasão e ao ozônio

**Uso:** Ar comprimido projetado para aplicações pesadas

**Fator de Segurança:** <= 51 mm 3:1 >=63 mm 2,5:1

**Temperatura:** -30 °C +80 °C (-22 °F +176 °F)

mm	inch	mm	inch	bar	psi	mm	inch	%	kg/m	lb/ft	
13	1/2	22	0,87	40	600	65	2,50		0,410	0,280	
19	3/4	28	1,10	40	600	95	4,00		0,540	0,365	
25	1	34	1,34	40	600	125	5,00		0,690	0,465	
32	1 1/4	42	1,65	40	600	160	6,50		1,070	0,720	
38	1 1/2	48	1,89	40	600	190	7,50		1,270	0,855	
51	2	64	2,52	40	600	255	10,00		1,990	1,340	
63	2 1/2	77	3,03	30	450	315	12,50		2,430	1,635	
76	3	90	3,54	30	450	380	15,00		2,900	1,950	
102	4	116	4,57	30	450	510	20,00		4,100	2,751	



### 140AK

#### Ar comprimido 40 bar (600 psi)

#### Trançado de aço

**Tubo:** SBR de cor preta - resistente a nevoas de óleo

**Reforço:** Cordões de aço trançados de alta tenacidade

**Cobertura:** SBR de cor amarela - resistente à abrasão, ao ozônio e aos hidrocarbonetos - micro-perfurada

**Uso:** Ar comprimido a alta pressão projetado para aplicações pesadas em mineração e pedreiras onde é necessária uma longa vida útil e segurança máxima

**Fator de Segurança:** 4:1

**Temperatura:** -30 °C +80 °C (-22 °F +176 °F)

mm	inch	mm	inch	bar	psi	mm	inch	%	kg/m	lb/ft	
51	2	64	2,52	40	600	255	10,00		1,720	1,160	
63	2 1/2	77	3,03	40	600	315	12,50		2,270	1,530	
76	3	90	3,54	40	600	380	15,00		2,840	1,910	



### 142AK

#### Ar comprimido 40 bar (600 psi)

#### Alta temperatura - Resistente ao óleo

#### Trançado de aço

**Tubo:** NBR de cor preta (RMA Classe A) - resistente a nevoas de óleo

**Reforço:** Cordões de aço trançados de alta tenacidade

**Cobertura:** SBR/NBR de cor amarela - resistente à abrasão, ao ozônio e às chamas - micro-perfurada

**Uso:** Ar comprimido a alta pressão projetado para aplicações pesadas em mineração e pedreiras onde é necessária uma longa vida útil e segurança máxima

**Fator de Segurança:** 4:1

**Temperatura:** -40 °C +120 °C (-40 °F +248 °F)

mm	inch	mm	inch	bar	psi	mm	inch	%	kg/m	lb/ft
38	1 1/2	54	2,13	90	1350	190	7,50		2,090	1,405
51	2	67	2,64	80	1200	255	10,00		2,860	1,925



## 132AE

### Ar comprimido 80 bar (1200 psi) Alta temperatura - Trançado de aço

**Tubo:** Clorobutilico de cor preta - Resistente a temperaturas elevadas e a nevoas de óleo\*

**Reforço:** Cordões de aço trançados de alta tenacidade

**Cobertura:** EPDM de cor azul - resistente à abrasão e ao ozônio - micro-perfurada

**Uso:** Ar comprimido a alta pressão projetado para aplicações pesadas em mineração e pedreiras onde é necessária uma longa vida útil e segurança máxima. Projetado para ser usado com acessórios EN 853 2ST

**Fator de Segurança:** 4:1

**Temperatura:** -40 °C +150 °C (-40 °F +300 °F)

COMPRIMENTO LONGO					
PU		POLÍMERO SINTÉTICO			BORRACHA
195AT Ar Comprimido 20 bar ferramentas pneumáticas		180AA Ar Comprimido 20 bar trabalho leve	185AA Ar Comprimido 20 bar trabalho padrão	186AA Ar Comprimido 20 bar trabalho pesado	175AA Ar Comprimido 20 bar standard duty
ID mm	OD mm	OD mm	OD mm	OD mm	OD mm
6	10		12	14	12
8	12		14	17	14
10	15		17	19	17
13	19	19	21	23	21
16	23		24		24
19	26	27	28	30	28
25	33	34	35	37	35
30					
32					
38					
50					
Temp.	-20 +60 °C	-10 +60 °C			-25 +80 °C

MANDRIL TÊXTIL REFORÇADO	
155AA Ar Comprimido 20 bar trabalho pesado	
ID mm	OD mm
13	
19	29
22	32
25	35
28	38
30	42
32	44
35	47
38	50
40	52
45	57
48	60
51	63/65
55	69
60	76
63	79
76	92
90	106
102	118
152	170
Temp.	-30 +80 °C

MANDRIL DE AÇO REFORÇADO			
140AK Ar Comprimido 40 bar		142AK Ar Comprimido 40 bar resistencia a óleo em alta temperatura	132AE Ar Comprimido 40 bar alta temperatura
ID mm	OD mm	OD mm	OD mm
13	22		
19	28		
25	34		
32	42		
38	48		54
51	64	64	67
63	77	77	
76	90	90	
102	116		
Temp.	-30 +80 °C	-40 +120 °C	-40 +150 °C



**A ALFAGOMMA OFERECE TAMBÉM MANGOTES JÁ MONTADOS, COM PONTEIRAS CEMENTADAS DE AÇO ENDURECIDO E INTEIRIÇAS. A MONTAGEM É FEITA NA PRÓPRIA FÁBRICA ALFAGOMMA, COM MAQUINAS DE ALTA PRECISÃO, PESSOAL TREINADO E QUALIFICADO. MANGOTES E PONTEIRAS ALFAGOMMA, QUE FAZEM TODA DIFERENÇA NO CONJUNTO FINAL PARA OFERECER AOS CLIENTES O MELHOR MANGOTE DE CONCRETO DO MERCADO!**



